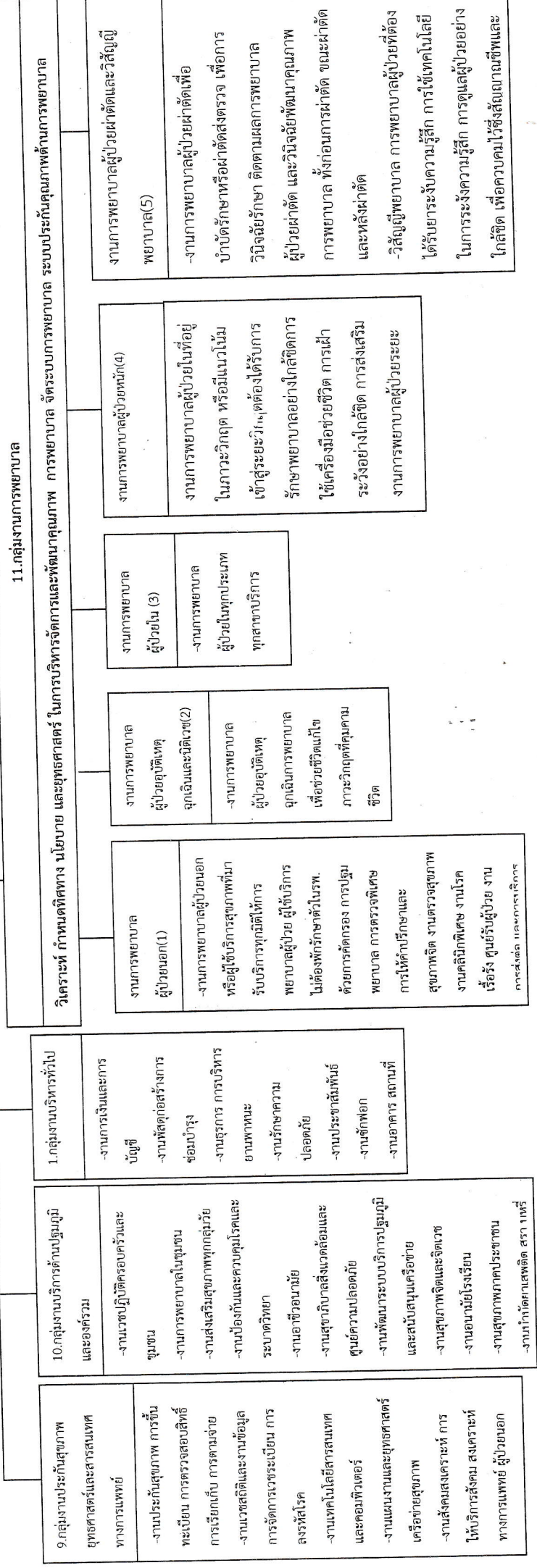
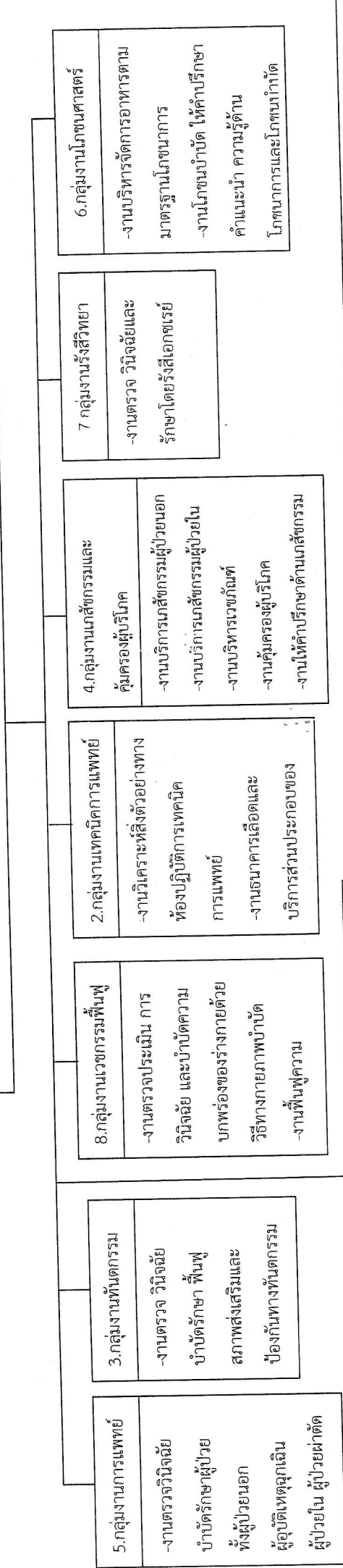


โครงสร้างโรงพยาบาลและงานทนาย

ผู้อำนวยการโรงพยาบาล (นายแพทย์)(ด้านเวชกรรม/ด้านสาธารณสุข/ด้านเวชกรรมป้องกัน)



โครงสร้างโรงพยาบาลละหานทราย

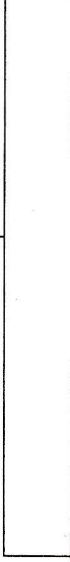
ผู้อำนวยการโรงพยาบาล (นายแพทย์)(ด้านเวชกรรม/ด้านสาธารณสุข/ด้านเวชกรรมป้องกัน)



12. กลุ่มงานการแพทย์แผนไทยและการแพทย์ทางเลือก

รับผิดชอบในการส่งเสริมให้ผู้ป่วยได้รับบริการที่มีคุณภาพ และเป็นมาตรฐานให้ความรู้และทักษะในการดูแลตนเอง เพื่อระงับภาวะแทรกซ้อนต่างจากการทำงานที่กิจกรรม เน้นความปลอดภัย มีประโยชน์ และมีประสิทธิภาพ ประสิทธิภาพ ซึ่งได้แก่ การนวดตัว การนวดคลายเครียด การนวดน้ำมัน การนวดฝ่าเท้า การประคบสมุนไพร การอบสมุนไพร การดูแลส่งเสริมสุขภาพที่ใช้การแพทย์แผนปัจจุบันหรือการแพทย์หลัก การรักษาแบบเฝ้ายา หรือสมุนไพร (Herbaling) การรักษาด้วยวัสดุอุปกรณ์ หรือวิถีธรรมชาติที่ได้รับการรับรองตามมาตรฐานกรมพัฒนาการแพทย์แผนไทย และการแพทย์ทางเลือก

11. กลุ่มงานการพยาบาล
หัวหน้าพยาบาล



งานพยาบาลหน่วยควบคุมการติดเชื้อ และหน่วยงานจ่ายกลาง(6)

-งานการพยาบาลควบคุมการติดเชื้อในโรงพยาบาล
-งานจ่ายกลาง
-งานศูนย์เครื่องมือแพทย์

งานการพยาบาลผู้คลอด(7)

-งานการพยาบาลผู้คลอด การพยาบาลในระยะตั้งครรภ์ ระยะระคลอดคลอด ระยะคลอด
-งานการพยาบาลทารกแรก